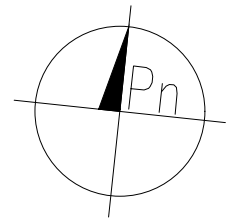
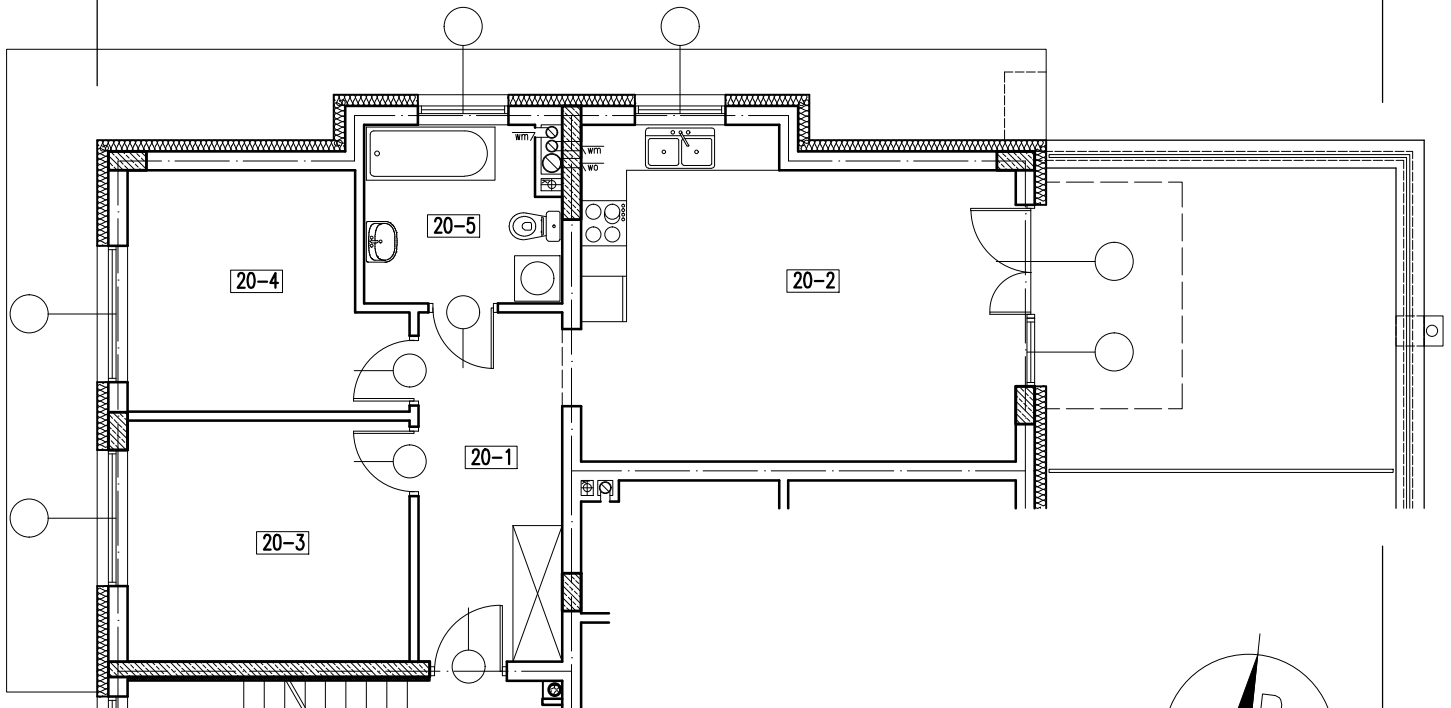


RZUT I PIĘTRA

LOKAL NR 20



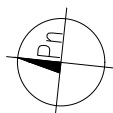
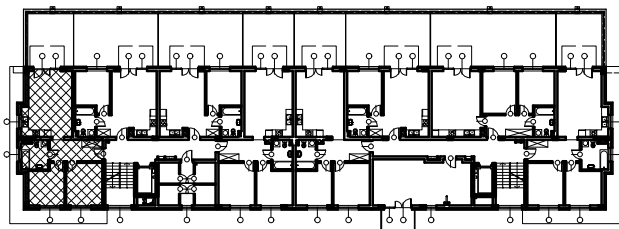
LOKAL 20

20-1	KORYTARZ	parkiet	8,30 m ²
20-2	POKÓJ+ANEKS KUCH.	parkiet+gres	23,78 m ²
20-3	POKÓJ	parkiet	11,76 m ²
20-4	POKÓJ	parkiet	10,41 m ²
20-5	ŁAZIENKA	gres	5,74 m ²

RAZEM: 59,99 m²

TARAS 18,45 m²

+ PRZYNALEŻNA KOMÓRKA LOKATORSKA nr 01 -3,29 m²



BUDYNEK MIESZKALNY WIELORODZINNY Z GARAŻEM

05-091 Zqbki, ul. ks. Ignacego Skorupki
dz. nr ewid. 81/3, 81/4, 81/5 w obr. 03-04

inwestor: Robert Niewiadomski
prowadzący działalność gospodarczą pod nazwą
J. N. DEVELOPER
ul. Klamrowa 11
03-685 Warszawa

LOKAL NR 20

SKALA

1:100

RZUT I PIĘTRA

projektował mgr inż. arch. Dariusz Was